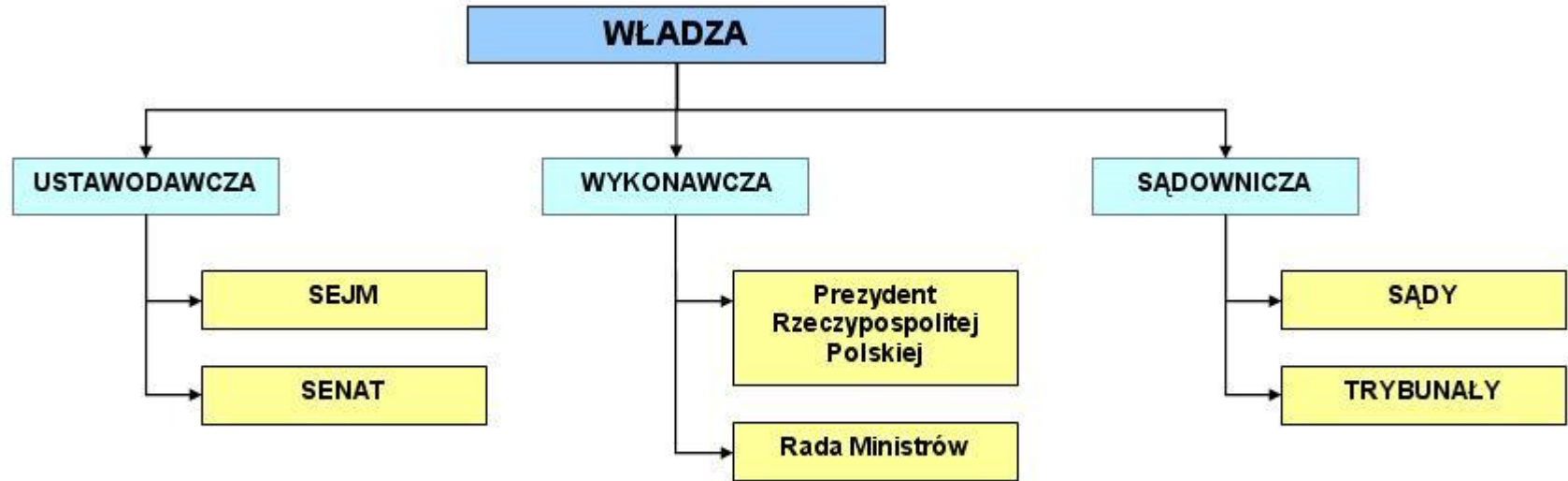


# Kompetencje polskiego parlamentu

Zasady wyborów powszechnych

# Trójpodział władzy w państwie



# Ogólnie o parlamencie...

---

**PARLAMENT** - w państwach demokratycznych jest to najwyższy organ przedstawicielski i zasadniczy organ władzy ustawodawczej. Ilość członków parlamentu zależy od wielkości danego państwa. W Polsce jest 611 parlamentarzystów:

- 460 posłów,
- 100 senatorów,
- 51 eurodeputowanych.



Parlamentarzyści pełnią swoją funkcję przez okres zwany **kadencją**. Kadencja sejmiku rozpoczyna się wraz z pierwszym jego posiedzeniem.



Siedziba Sejmu RP i Senatu RP znajduje się w **Warszawie** przy ul. Wiejskiej



# Zgromadzenie Narodowe

## Kompetencje:

### \*Sejmu RP:

- uchwala ustawy,
- kontroluje działalność Rady Ministrów,
- rozpatrywanie sprawozdań rządu z wykonania budżetu państwa
- decyduje o stanie wojny i zawarciu pokoju,
- powołuje przewidziane w Konstytucji organy państwa

### \*Senatu RP:

- zatwierdzanie, odrzucanie ustaw uchwalanych przez sejm lub nanoszenie na nie poprawek,
- inicjatywa ustawodawcza,
- wyrażanie zgody na zarządzenie przez prezydenta referendum



# Senat RP

---



- \* Do Senatu może być wybrany obywatel Polski mający prawo wybierania, który najpóźniej w dniu wyborów kończy 30 lat.
- \* Kandydatów na senatorów mogą zgłaszać partie polityczne i wyborcy. Nie można kandydować jednocześnie do Sejmu i Senatu.
- \* Ważność wyborów do Senatu stwierdza Sąd Najwyższy.

# Sejm RP

---



- \* Do Sejmu może być wybrany obywatel Polski mający prawo wybierania, który najpóźniej w dniu wyborów kończy 21 lat. Nie można kandydować jednocześnie do Sejmu i Senatu.
- \* Kandydatów na posłów mogą zgłaszać partie polityczne i wyborcy.
- \* Ważność wyborów do Sejmu stwierdza Sąd Najwyższy.

# Wybory parlamentarne

---



**WYBORY PARLAMENTARNE** - wybory, w trakcie których obywatele Polski w drodze głosowania wybierają swych przedstawicieli (460 posłów oraz 100 senatorów) do dwuizbowego parlamentu (Sejmu i Senatu). Zgodnie z Konstytucją RP wybory te odbywają się co cztery lata, chyba że zostaną zarządzane wybory przedterminowe (w szczególnych przypadkach, kiedy kadencja Sejmu zostanie skrócona na wniosek Sejmu lub Prezydenta RP).



# Jakie są wybory?

---



Wybory do Sejmu są:

- powszechne - każdy uprawniony obywatel ma prawo do głosowania,
- bezpośrednie - wyborcy głosują sami, *osobiście*, bez pośredników,
- tajne - głosowanie jest anonimowe,
- równe - każdy obywatel oddaje 1 głos, który ma taką samą wartość,
- proporcjonalne - każda z partii otrzymuje ilość mandatów w stosunku proporcjonalnym do oddanych głosów.

## Wybory do Senatu RP

---

Wybory do Senatu RP są:

powszechne,

bezpośrednie,

tajne.



---

Głosowanie odbywa się w **lokalu wyborczym**. Kartę do głosowania otrzymuje obywatel po okazaniu **dowodu osobistego**. Odbiór kart należy potwierdzić podpisem. Dokonywanie wyboru odbywa się w kabinach do głosowania, które zapewniają prywatność. Obywatel oddaje głos na kandydata, stawiając przy jego nazwisku znak X. Jeśli na karcie ostatecznie zaznaczony więcej niż jeden kandydat lub nie zostanie zaznaczony żaden kandydat - **głos jest nieważny**.



# Bibliografia

- ❖ <http://www.infor.pl/prawo/wybory/wybory-parlamentarne-2015/291629,Jak-glosowac-w-wyborach-parlamentarnych-2015.html>
- ❖ [https://pl.wikipedia.org/wiki/Wybory\\_pi%C4%99cioprzymiotnikowe](https://pl.wikipedia.org/wiki/Wybory_pi%C4%99cioprzymiotnikowe)
- ❖ [http://www.wosna5.pl/wybory\\_parlamentarne](http://www.wosna5.pl/wybory_parlamentarne)
- ❖ [http://www.gazetaprawna.pl/encyklopedia/prawo/hasla/345377,sejm\\_rp.html](http://www.gazetaprawna.pl/encyklopedia/prawo/hasla/345377,sejm_rp.html)
- ❖ [http://www.gazetaprawna.pl/encyklopedia/prawo/hasla/345387,senat\\_rp.html](http://www.gazetaprawna.pl/encyklopedia/prawo/hasla/345387,senat_rp.html)
- ❖ <https://pl.wikipedia.org/wiki/Parlament>
- ❖ [https://pl.wikipedia.org/wiki/Parlament\\_Rzeczypospolitej\\_Polskiej](https://pl.wikipedia.org/wiki/Parlament_Rzeczypospolitej_Polskiej)
- ❖ <http://www.ceo.org.pl/pl/mlodzi>